

Instrukcja procesu aktywacji oraz obsługi systemu Banku Internetowego dla BS Mikołajki

w oparciu o przeglądarkę *Microsoft Internet Explorer*

System stworzony został w oparciu o aktualne narzędzia i programy informatyczne oparte na środowisku programistycznym JAVA. Ze swojej strony bank dołożył wszelkich starań aby system był wygodny, bezpieczny i przyjazny w użytkowaniu.

W celu korzystania z usług bankowych za pośrednictwem Internetu potrzebne są:

- komputer z systemem Windows Vista, 7, 8, 8.1 z dostępem do Internetu oraz posiadający port USB wersji 2.0 lub 3.0.
- Zainstalowana Java w wersji 1.8.0_51 lub nowsza (zalecane jest aktualizowanie do najnowszej wersji).
- Przeglądarka internetowa Internet Explorer 11.0 lub inna obsługująca plugin Java
- klucz sprzętowy USB wygenerowany w banku,
- kartę rejestracji klienta, zawierającą identyfikator, hasło oraz PIN

Korzystanie z banku internetowego jest bardzo proste, ale należy postępować zgodnie z instrukcją i informacjami pojawiającymi się na ekranie.

Uwagi ogólne

Różnorodność systemów operacyjnych i konfiguracji poszczególnych komputerów może powodować iż wygląd okien lub komunikatów oraz kolejność ich wyświetlania może różnić się w Państwa komputerze od zaprezentowanej w poniższej instrukcji. Instrukcja ta ma charakter przykładowy i jej zadaniem jest zobrazowanie standardowego przebiegu aktywacji Banku Internetowego oraz pomóc w przypadku ewentualnych trudności lub wątpliwości.

Warunkiem korzystania z banku internetowego jest poprawnie zainstalowane oprogramowanie systemu JAVA. Wersję programu można sprawdzić wchodząc na tę stronę, ważne aby zrobić to z przeglądarki z której korzystamy w celu logowania się do systemu bankowości elektronicznej:

<http://www.java.com/pl/download/testjava.jsp>

na stronie powinna się ukazać informacja o wersji JAVY. Jeśli test wypadł negatywnie strona sama przekieruje Państwa do opcji pobrania najnowszej wersji oprogramowanie JAVA. Jeśli z jakiegoś powodu to nie nastąpiło należy skorzystać z poniższego odnośnika

<http://www.java.com/pl/download/>



The screenshot shows the Java website interface. At the top, there is a search bar with the text "Szukaj" and a magnifying glass icon. Below the search bar, the text "Pobieranie Pomoc" is visible. The main content area features the Java logo on the left and a large red button labeled "Bezpłatne pobieranie oprogramowania Java" in the center. To the right of the button, there is a link: "» Co to jest Java? » Czy mam zainstalowane oprogramowanie Java? » Potrzebna pomoc?". Below this, there is a section titled "Dlaczego pobrać oprogramowanie Java?" with a sub-heading "Technologia Java umożliwia pracę i rozrywkę w bezpiecznym środowisku cyfrowym. Uaktualnienie oprogramowania Java do najnowszej wersji zwiększa bezpieczeństwo systemu, gdyż starsze wersje nie zawierają najnowszych aktualizacji w zakresie zabezpieczeń." At the bottom, there is another section titled "Dzięki oprogramowaniu Java można uczestniczyć w grach online, prowadzić rozmowy z ludźmi z całego świata, obliczać oprocentowanie kredytu, oglądać trójwymiarowe obrazy i wykonywać wiele innych działań."

Po naciśnięciu przycisku ZGADZAM SIĘ – ROZPOCZNIJ BEZPŁATNE POBIERANIE na komputerze powinien się zapisać plik o nazwie jxpiinstal.exe który należy uruchomić w celu przeprowadzenia aktualizacji JAVA. Po uruchomieniu programu powinno wyskoczyć takie okno.



Naciskamy przycisk INSTALL



Czekamy aż proces się zakończy. Prawidłowe zainstalowanie aplikacji powinno zakończyć się następującym oknem:



Pierwsza rejestracja do banku internetowego i-BANK.

Należy uruchomić przeglądarkę internetową i w polu Adres wpisać adres WWW Banku:

http://www.bsmikolajki.pl

Na ekranie pojawi się główna strona Banku. Następnie wybieramy przycisk ZALOGUJ SIĘ -> SBI
Można skorzystać z odnośnika na stronie Bank lub w polu adresu wpisać:

https://ebank.bsmikolajki.pl/hb/

Następnie na ekranie pojawi się okno logowania:



Bank Spółdzielczy
w Mikołajkach Grupa BPS

Zaloguj się do systemu

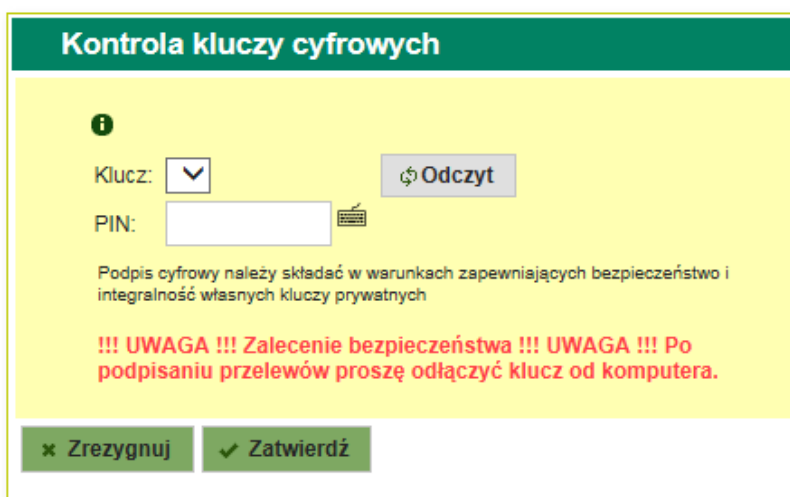
Wprowadź nazwę użytkownika i hasło:

Identyfikator:


Hasło:  Hasło dostępu u


[Zablokuj dostęp do konta](#)

W porcie USB komputera musi znajdować się klucz sprzętowy otrzymany w Banku. Należy wpisać identyfikator i hasło odczytane z karty rejestracyjnej. Hasło otrzymane w kopercie jest hasłem jednorazowym i przy pierwszym logowaniu należy je zmienić.



Kontrola kluczy cyfrowych

 Klucz:

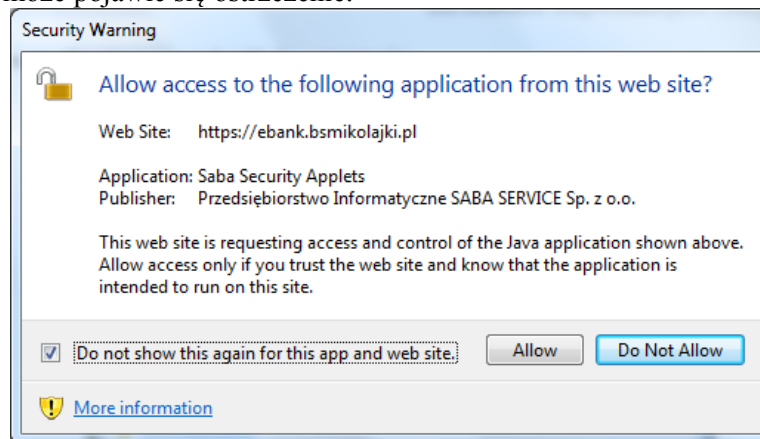
PIN: 

Podpis cyfrowy należy składać w warunkach zapewniających bezpieczeństwo i integralność własnych kluczy prywatnych

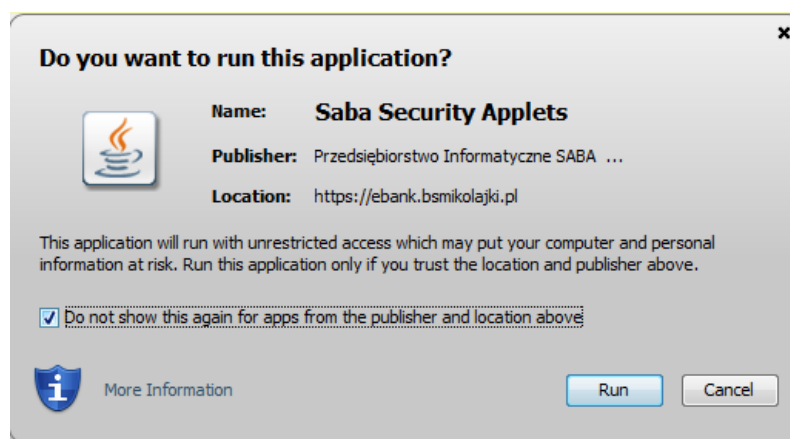
!!! UWAGA !!! Zalecenie bezpieczeństwa !!! UWAGA !!! Po podpisaniu przelewów proszę odłączyć klucz od komputera.

Program w tym kroku sprawdza zainstalowany aplet do obsługi klucza sprzętowego (należy odczekać do momentu pojawienia się następnego okna). W przypadku pierwszego połączenia proces ten może trwać od kilku sekund do kilku minut w zależności od szybkości połączenia internetowego. Każde następne połączenia powinno odbywać się już znacznie szybciej.

Dodatkowo na ekranie może pojawić się ostrzeżenie:



lub



Okna zawiera opis certyfikatu systemu JAVA.

Po zaznaczeniu opcji **Do not show this again for apps from the publisher and location above** i wciśnięciu klawisza ALLOW lub RUN certyfikat zostanie zapisany na komputerze klienta. Wiarygodność certyfikatu można sprawdzić wybierając opcje More Information i następnie Certificate Details.

Po prawidłowym zacytaniu się programu powinno ukazać się okienko:



Kontrola kluczy cyfrowych

i Proszę wybrać swój klucz z listy i wpisać kod PIN

Klucz: 1. Nazwa klienta Odczyt

PIN:

Podpis cyfrowy należy składać w warunkach zapewniających bezpieczeństwo i integralność własnych kluczy prywatnych

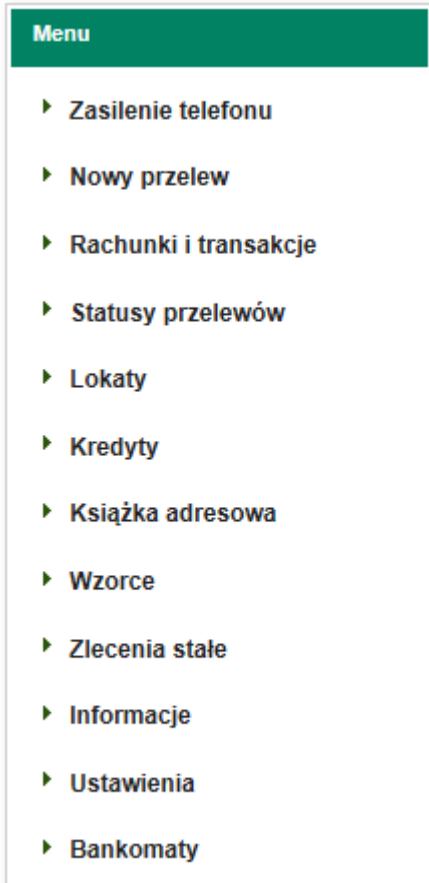
!!! UWAGA !!! Zalecenie bezpieczeństwa !!! UWAGA !!! Po podpisaniu przelewów proszę odłączyć klucz od komputera.

x Zrezygnuj ✓ Zatwierdź

Należy mieć na uwadze, że trzykrotne błędne wprowadzenie PIN-u do klucza sprzętowego, spowoduje jego trwale zablokowanie.

Uniemożliwi to dalsze korzystanie z banku internetowego. W tym przypadku trzeba będzie stawić się w siedzibie banku wraz z zablokowanym kluczem.

Korzystanie z Banku Internetowego



Po poprawnym zalogowaniu ukaże nam się strona startowa zawierająca z lewej strony ekranu menu z listą dostępnych funkcji. Wystarczy wybrać interesującą nas opcję i postępować zgodnie z instrukcjami pojawiającymi się na ekranie. Pamiętać należy przy tym że klucz sprzętowy pozwalający na podpisywanie wszystkich „aktywnych” czynności musi być włożony do portu USB komputera przed naciśnięciem klawisza „zatwierdź”.

W przypadku jakichkolwiek problemów przy instalacji i korzystaniu z naszego systemu, służymy pomocą pod numerami telefonicznymi banku oraz pod adresem poczty mailowej bok@bsmikolajki.pl. Jesteśmy otwarci na każde uwagi, które pomogą usprawnić i dopasować System banku internetowego do potrzeb naszych Klientów.

Szanowny Kliencie.

Pragniemy poinformować Państwa, że system banku internetowego posiada certyfikat bezpieczeństwa wystawiony przez uprawnione instytucje, specjalizujące się weryfikacji bezpieczeństwa systemów IT.

Załącznik 1

Postępowanie w przypadku problemu:

- 1. Przy wprowadzaniu PIN przeglądarka zgłasza komunikat o wygaśnięciu certyfikatu lub po naciśnięciu przycisku zatwierdzenia PIN system nie uruchamia strony bankowości elektronicznej.**

Proszę w pierwszej kolejności sprawdzić datę systemową. Musi być ustawiona data bieżąca ponieważ system sprawdza ważność certyfikatu zapisanego na kluczy sprzętowym z dokładnością do dnia.

- 2. W przypadku kiedy w oknie wprowadzania PIN nie wyświetla się u góry właściciel klucza**

W takim przypadku mogło dojść do uszkodzenia lub wyzerowania klucza. Niezbędna będzie wizyta w najbliższym oddziale Banku w celu wygenerowania nowego certyfikatu.

- 3. W przypadku kiedy program zatrzymuje się na okienku i przez dłuższy czas nic się nie dzieje:**

Należy sprawdzić wersję zainstalowanej przeglądarki oraz ją zaktualizować w razie potrzeby:

1. Internet Explorer – w systemie Windows Vista oraz 7, 8, 8.1 bieżąca wersja to 11.0 (zaleca się aktualizacje do najnowszych wersji).

Innym powodem może być brak zainstalowanej JAVY lub jej stara wersja. Należy zainstalować aktualną wersję.